



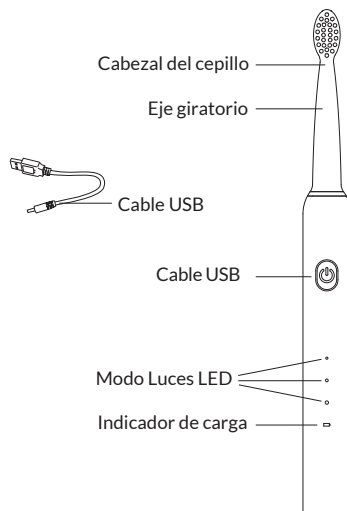
GIOsonic

giraffe / crocodile / panda

Cepillo de dientes sónico para niños

MANUAL DEL USUARIO

Nota: Lea atentamente todas las instrucciones antes de utilizar el producto. Por favor, infórmenos de cualquier error.



Especificaciones e información

Nombre del artículo: InnoGIO GIOsonic Giraffe/Crocodile/Panda
 - Cepillo de dientes sónico para niños
Modelo: GIO-460GIRAFFE / GIO-460CROCODILE / GIO-460PANDA
Nivel de impermeabilidad: IPX7
Voltaje/Potencia: DC 3.7V-0.5W
Tiempo de carga: about 3 hours
Qué hay en la caja: Mango y cabezal del cepillo de dientes, cable USB, Manual del usuario

Consejos de higiene dental

*Cepíllate los dientes al menos dos veces al día.
 Cambia el cabezal del cepillo cada 2-3 meses.*

Nivel bajo (periodo de dientes primarios)

Cultiva los hábitos de cepillado dental del bebé; límpiale la boca con suavidad y utiliza cerdas suaves.

Nivel medio (Periodo de erupción de los dientes)

Para proteger el crecimiento sano de los dientes jóvenes, hay que cuidar las encías sensibles y cepillarse los dientes todos los días.

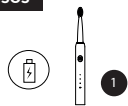
Nivel alto (periodo de dentición permanente)

Mantenga buenos hábitos de cepillado; limpie los dientes a fondo para reducir el riesgo de caries.

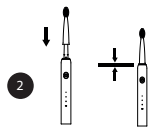
Instrucciones de carga

1. Comprueba que el cargador y la toma de corriente son seguros, conformes a las normas y adecuadas a la tensión utilizada.
2. Asegúrate de que el cable USB está seco y el enchufe del cargador de manchas de agua, daños, etc. Enchufe el cargador en un lugar seguro condiciones.
3. Antes de utilizar el cepillo eléctrico por primera vez, enciéndalo. Cargue completamente la batería antes del primer uso en caso de batería baja o descargada.

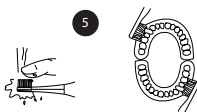
Pasos



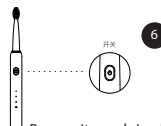
Cuando la batería está baja y el LED de carga está parpadeando, carga el cepillo de dientes antes de utilizarlo. Para más información sobre la carga, consulte la carga sección de instrucciones.



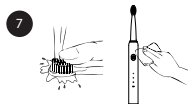
Coloca el cabezal del cepillo, como se muestra en la imagen. La diferencia entre el cabezal del cepillo y el mango es normal.



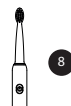
Mueve el cabezal del cepillo hacia arriba y hacia abajo; no presione duro o frote.



Para evitar salpicaduras de la espuma dentífrica, apaga el cepillo antes de sacártelo de la boca.



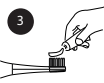
Enjuague el cabezal del cepillo una vez haya terminado de cepillarse.



Mantenga el cabezal del cepillo en un lugar seco y ventilado.

Indicador de batería Descripción

Estado de la luz cuando no se está cargando	Descripción
Indicador	Modo de espera
Luz roja encendida	Batería baja, es necesario cargarla
Luz apagada	Batería descargada, el dispositivo no puede funcionar.



Humedezca el cabezal del cepillo y aplique una cantidad adecuada de pasta de dientes en las cerdas.



Coloque el cabezal del cepillo en su boca; sujete las cerdas a 45 grados ángulo hacia la línea de las encías; pulse el botón y seleccione el modo de cepillado deseado.

Estado de la luz durante la carga	Descripción
Luz roja encendida	Modo de carga
La luz roja se volvió verde	Carga finalizada

ELIMINACIÓN DE EQUIPOS INNECESARIOS POR LOS USUARIOS DOMÉSTICOS EN LA UNIÓN EUROPEA



La presencia de este símbolo en el producto o en su embalaje indica que este producto no debe eliminarse de la misma forma que los residuos domésticos. En consecuencia, usted es responsable de la correcta eliminación del aparato y está obligado a entregarlo en un punto de reciclaje autorizado para residuos de aparatos electrónicos y eléctricos. Clasificar, eliminar y reciclar sus residuos de aparatos ayudará a conservar los recursos naturales y garantizará que se reciclen de forma respetuosa con el medio ambiente y la salud humana. Para obtener más información sobre los puntos de recogida de equipos usados, póngase en contacto con su servicio local de recogida de residuos domésticos o con las autoridades locales.



InnoGIO

www.innogio.com

Importer: **INNOGIO** sp. z o.o.
 Ostródzka street 74H, 03-289 Warsaw, Poland



@innogio.official



@innogio_com